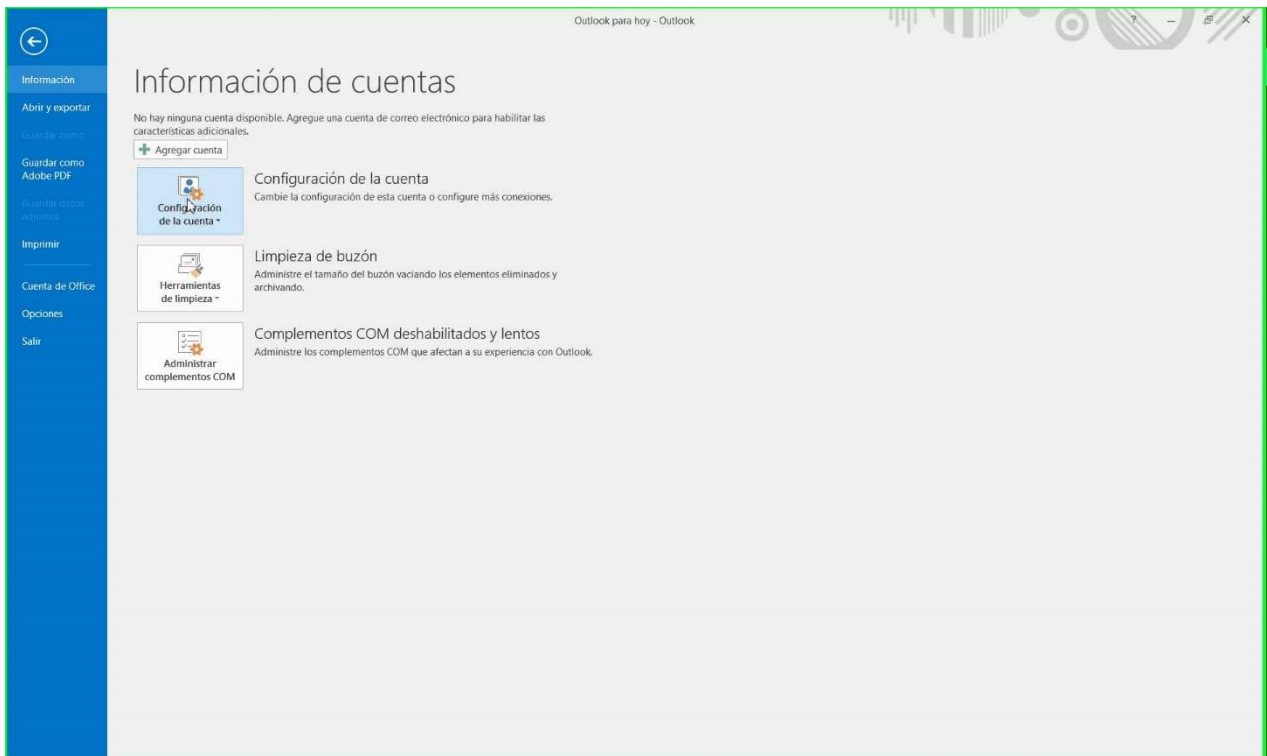
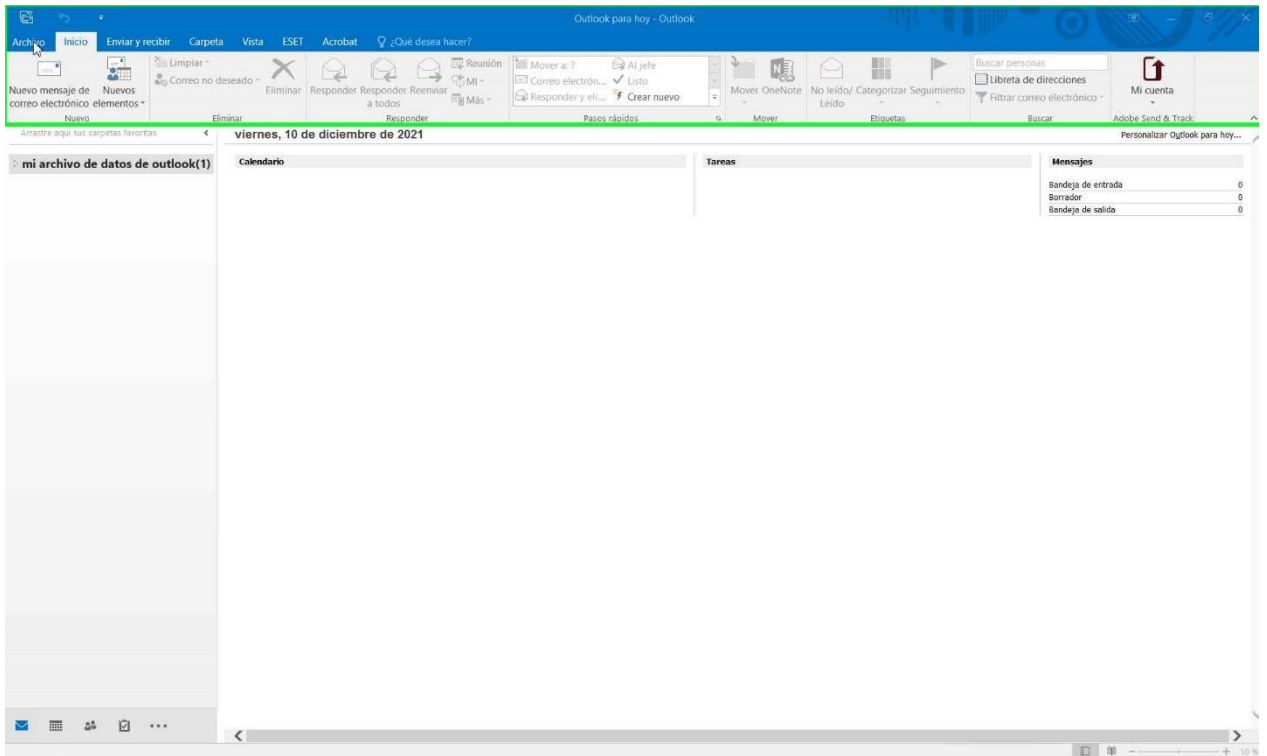


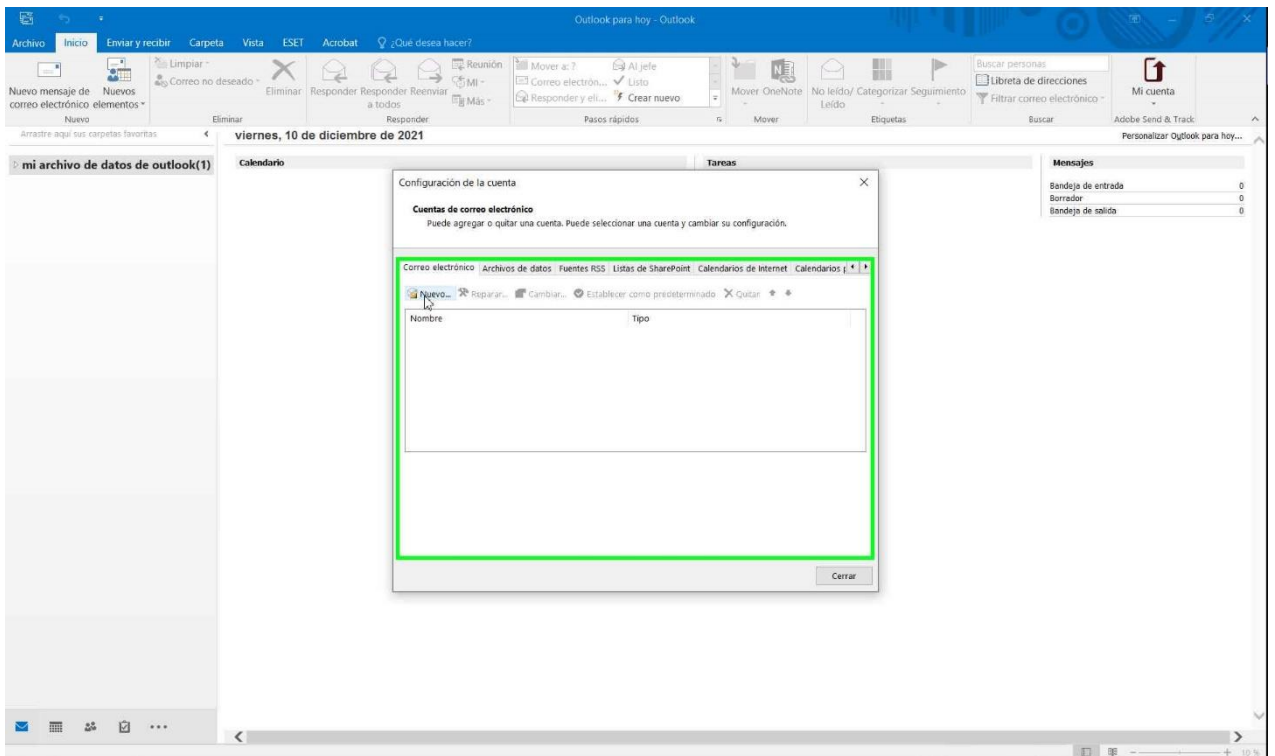
Problema: Tras activar el doble factor de autenticación en Office365 la aplicación de PC Outlook 2016 ha dejado de funcionar, no recibe ni envía correos.

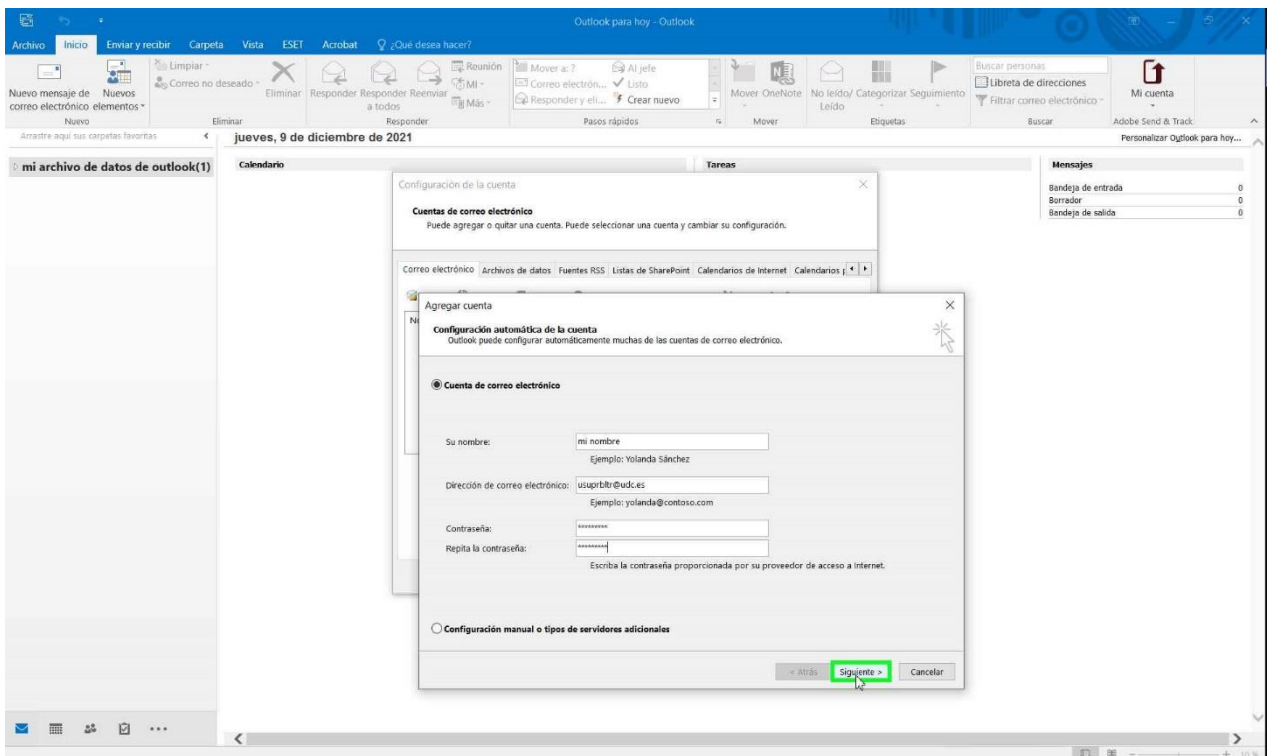
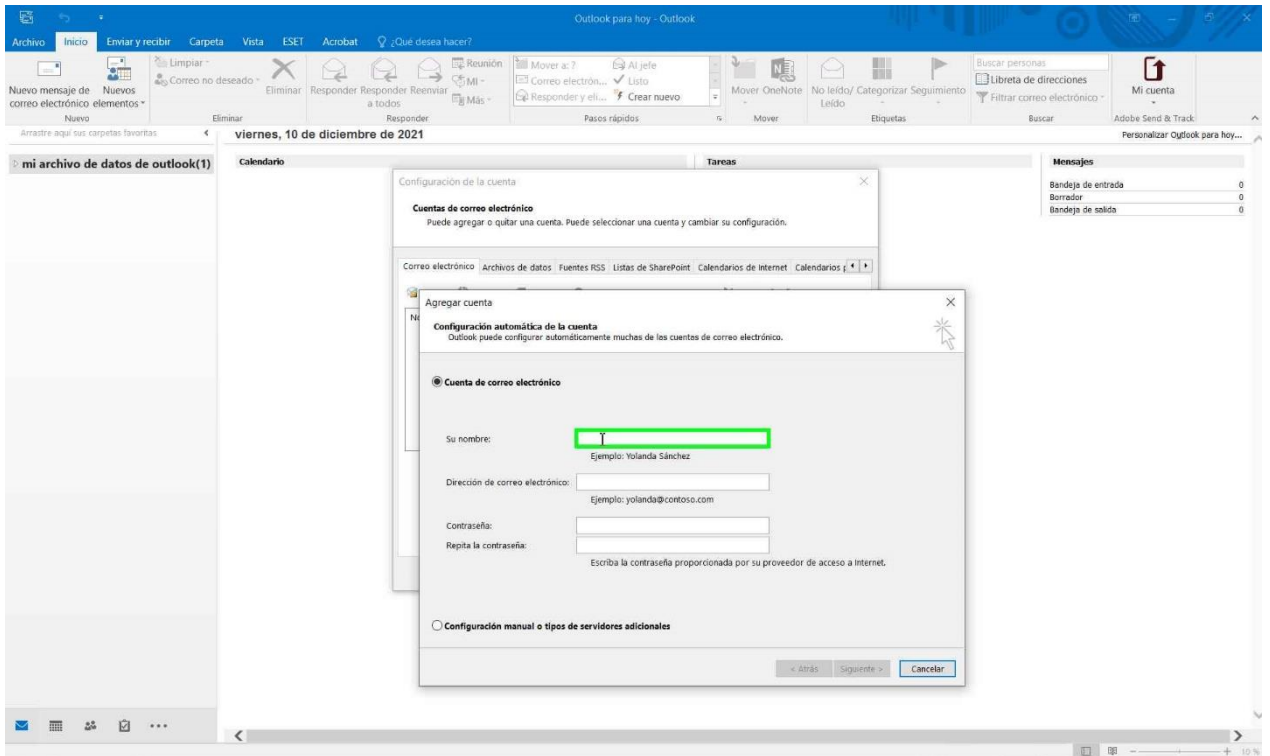
Causa: La configuración de la cuenta de correo en Outlook está hecha manual especificando servidores de conexión que ya no son válidos con el doble factor de autenticación.

Solución: configurar nuevamente la cuenta de correo en el Outlook 2016 pero hacerlo de forma automática.

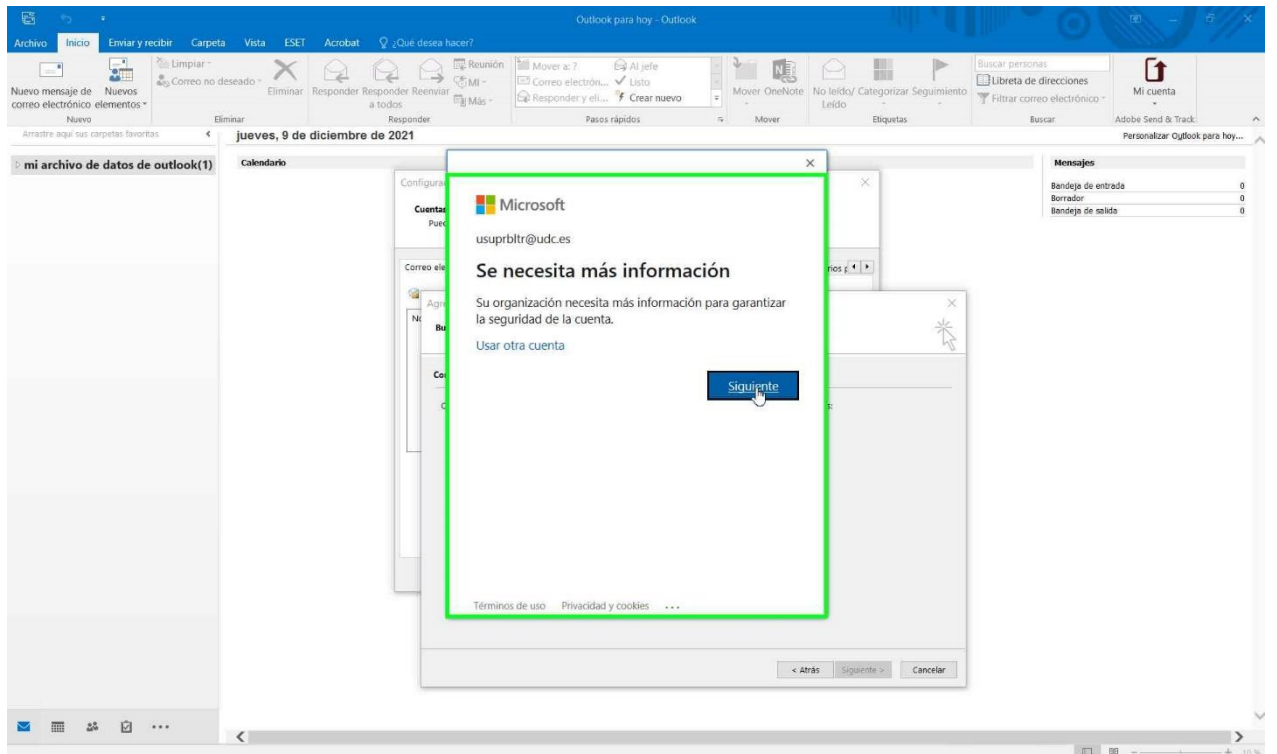
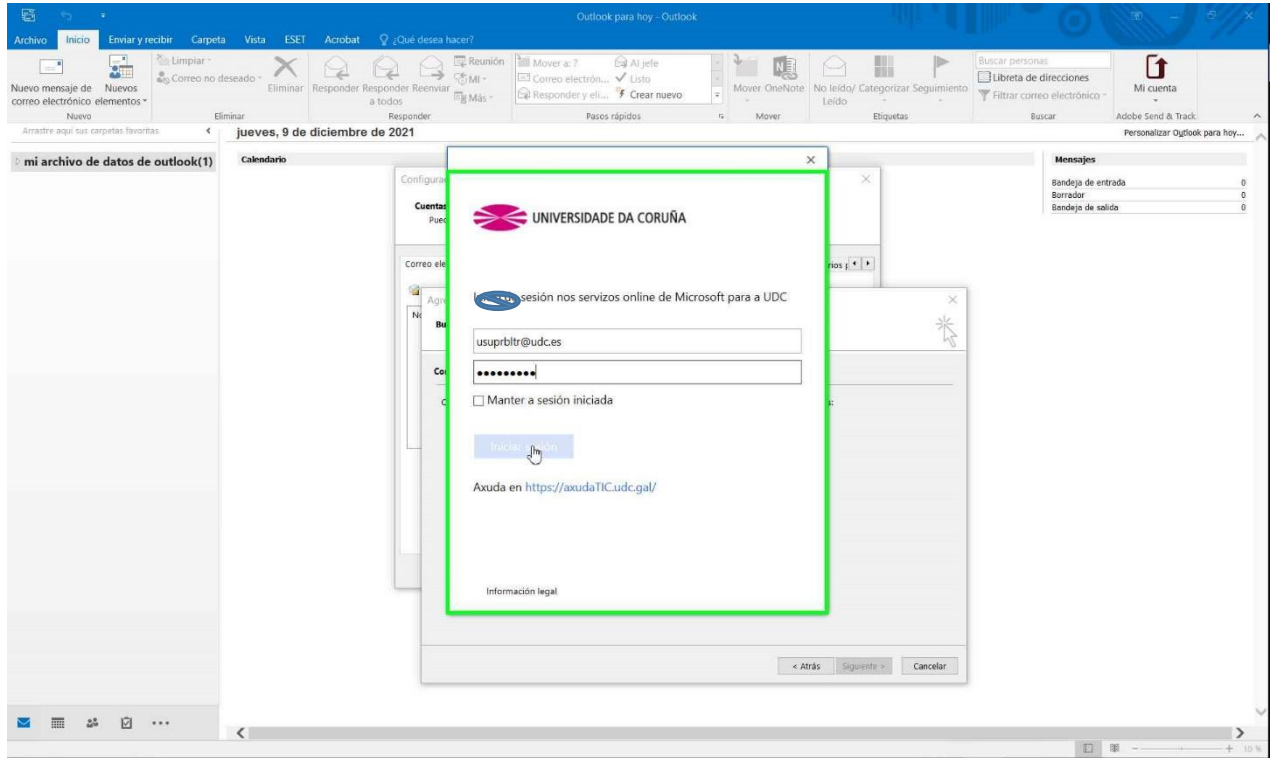
Pasos:







O



Elija la manera de contacto con Microsoft de su conveniencia (recomendado App móvil) y pulse siguiente:

